

INSCRIPTIONS SCOLAIRES 2015



Pour les enfants entrant à l'école maternelle
(PS et nouveaux arrivants) les inscriptions se dérouleront
du 19 janvier au 14 février 2015

Seuls sont concernés les enfants nés en 2012 pour la petite section (PS)

LES INSCRIPTIONS SONT A REALISER AU SERVICE EDUCATION DE LA MAIRIE

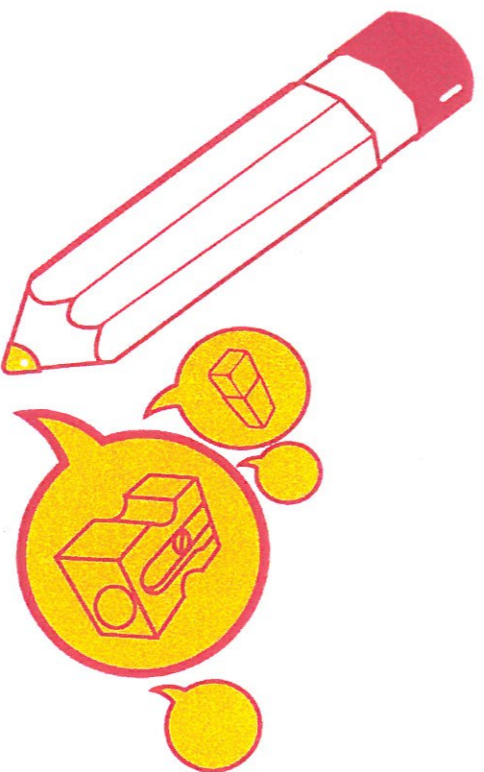
Du lundi au jeudi de 8h30 à 12h et de 13h30 à 17h30

Le vendredi de 8h30 à 12h et de 13h30 à 16h

Et le samedi matin de 8h30 à 12h

Munis des documents suivants :

- le livret de famille ou extrait d'acte de naissance
- En cas de séparation, le jugement de divorce notifiant la garde de l'enfant
- le carnet de vaccination de l'enfant
- un justificatif de domicile : quittance de loyer, EDF, téléphone...
- le numéro matricule CAF
- le nom, l'adresse et le numéro de téléphone de l'employeur des parents



www.bretigny91.fr

Infos : Service Education au 01 69 88 40 92 / 01 69 88 41 00

Bretigny
sur Orge